

# GUIDE DE MISE EN PAGE Z-CARD®

## LES POINTS LES PLUS IMPORTANTS



Retrouvez ci-dessous les éléments les plus importants à prendre en considération lors de la préparation et de la fourniture de vos fichiers Z-CARD®. **Veillez lire attentivement** pour éviter les problèmes pendant et après l'impression. Notre studio reviendra avec des commentaires si des modifications doivent être apportées aux fichiers fournis.

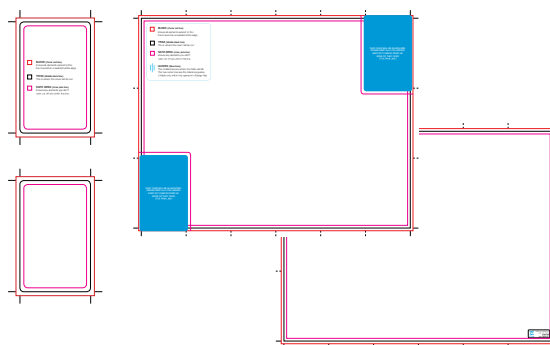
### FICHIERS PRÊT À IMPRIMER

Vos fichiers doivent être fournis sous forme de fichiers PDF haute résolution. Veuillez-vous assurer de suivre et de valider les points clés ci-dessous lors de la préparation des fichiers prêt à imprimer.

- ✓ Conçu à partir des gabarits originaux Z-CARD®,
- ✓ Les couvertures sont séparées du dépliant (2 fichiers PDF),
- ✓ Une maquette digitale avec les visuels des couvertures sur le dépliant,
- ✓ Les fichiers sont fournis avec 3 mm de fond perdu + les traits de coupe,
- ✓ Les zones de collage sont visibles sur le fichier du dépliant (voir gabarit),
- ✓ La licence Z-CARD® est intégrée,
- ✓ Les fichiers ne présentent pas d'images en basse définition (< 150 DPI),
- ✓ Aucun(s) élément(s) en surimpression,
- ✓ Quadri CMJN impératif (ou pantone si devisé ainsi).

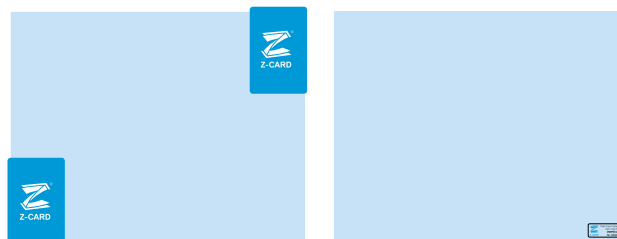
### Z-CARD® GABARITS VIERGES

Envoyez une demande à votre chargé de dossiers si nécessaire.



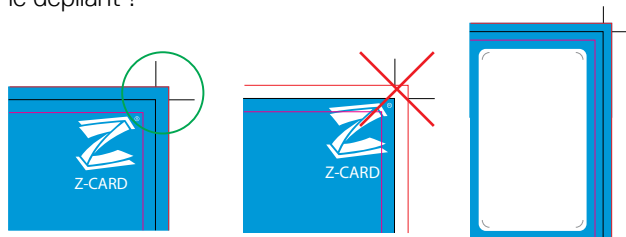
### MAQUETTE DIGITALE

Veillez ajouter ce fichier de montage pour nous indiquer le placement souhaité de chaque couverture sur le dépliant.



### FOND PERDU, TRAITS DE COUPE, ZONE DE COLLAGE

Exportez les fichiers avec 3mm de fond perdu et les traits de coupe. Ne pas retirer les zones de collage sur le dépliant !



### Z-CARD® LICENCE

Notre licence Z-CARD® est obligatoire. Vous la trouverez dans le bas à droite en seconde page du dépliant. Vous pouvez la déplacer comme bon vous semble. **Remplacer les 6 chiffres** avec ceux fournis par votre chargé de dossiers (No 000000/12).



**QUESTIONS/REMARQUES :** Prenez contact avec votre chargé de dossiers pour plus d'informations.

**Z-CARD® SAS** 211 bis, avenue Charles de Gaulle, 92200 Neuilly-sur-Seine, France

t +33 (0)1 47 22 36 04 | e france@zcard.com | [www.zcard.fr](http://www.zcard.fr)